

56,5 kvm

2 rum & kök – lägenhetstyp 9

Ligger på våning 1, 2, 3 och 4

Lgh 2-1103, balkong 7,5 kvm & 8,8 kvm

Lgh 4-1103, balkong 9,1 kvm

Lgh 2-1203, balkong 7,5 kvm & 8,8 kvm

Lgh 4-1203, balkong 9,1 kvm

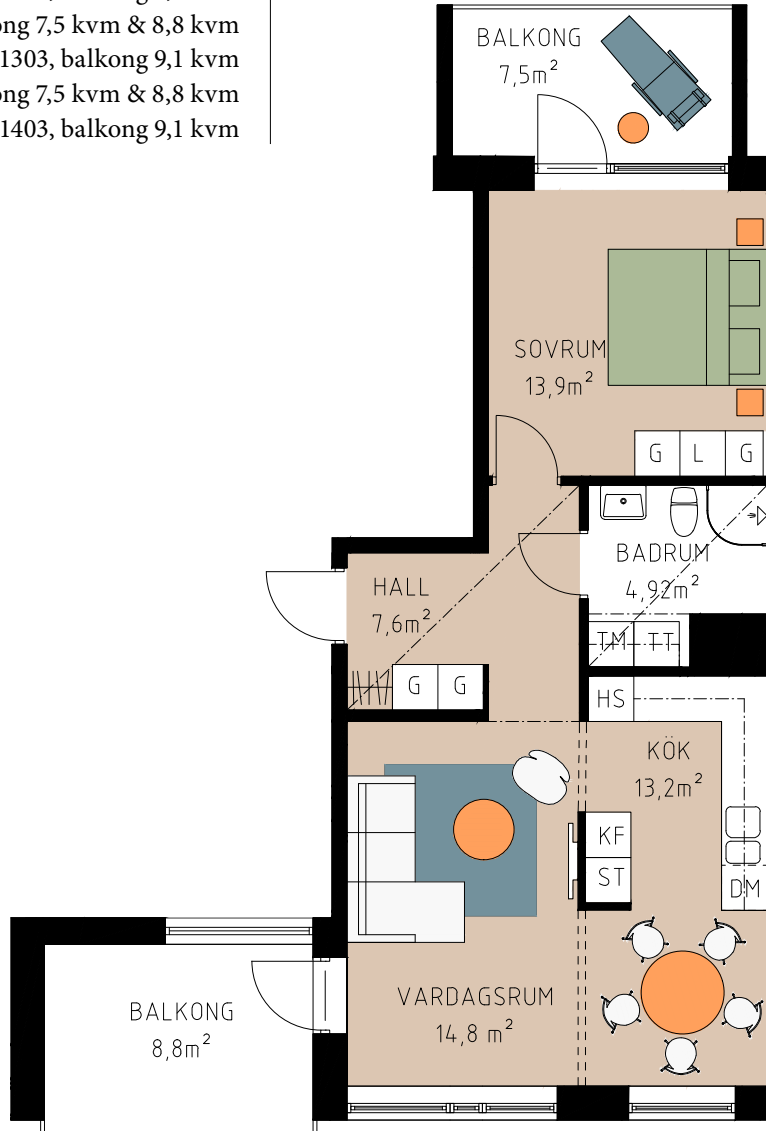
Lgh 2-1303, balkong 7,5 kvm & 8,8 kvm

Lgh 4-1303, balkong 9,1 kvm

Lgh 2-1403, balkong 7,5 kvm & 8,8 kvm

Lgh 4-1403, balkong 9,1 kvm

Tvårumslägenhet på våning 1–4 med balkong mot gården med utgång från sovrummet. Lägenheterna i trappuppgång 2 har även en inbyggd balkong mot gatan. Kök/vardagsrum i öppen planlösning.



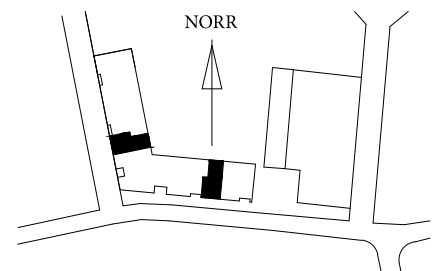
Teckenförklaring:

L	Linneskåp	Induktionshäll och ugn	
G	Garderob	MU	Microvågsugn i överskåp
ST	Städskåp	DM	Diskmaskin
HS	Högsåp	TM	Tvättmaskin
K	Kylskåp	TT	Torktumlare
F	Frysåp	KM	Kombimaskin
K/F	Kyl/frysåp	卍	Hatthylla
KLK	Klädkammare		
FRD	Förråd		



Planritning skala 1:100

Vi reserverar oss för ändringar i byggnadens och lägenheternas form och utförande.



Våning 5
Våning 4
Våning 3
Våning 2
Våning 1
Entréväning
Källarväning

