

# 69,1 kvm

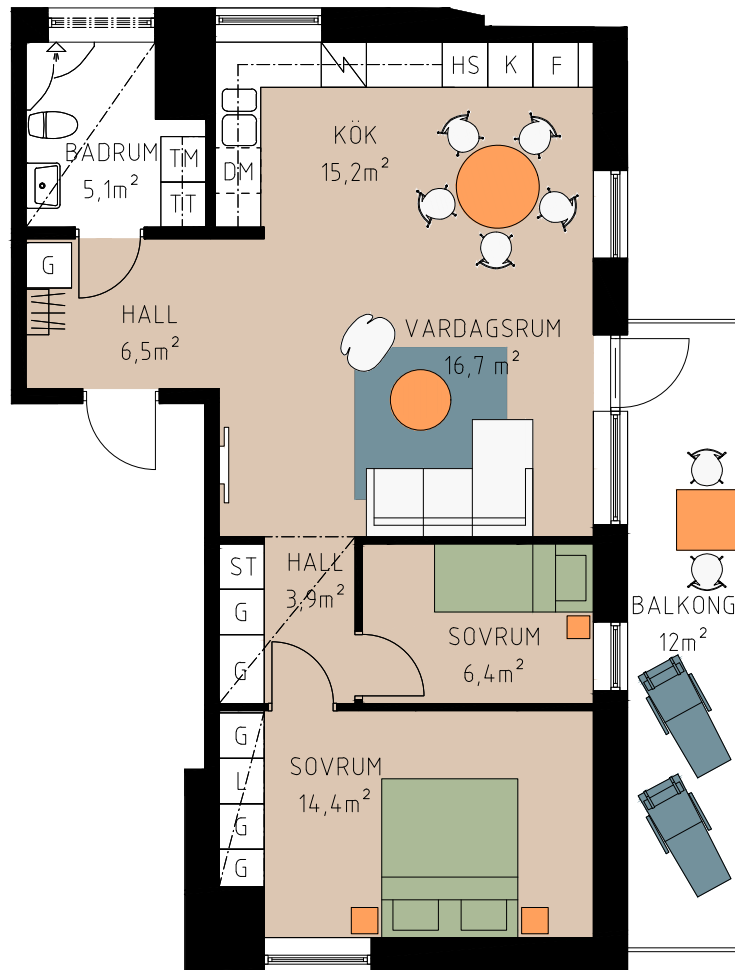
Ligger på våning 1 och 2

Lgh 5-1103, balkong 12 kvm

Lgh 5-1203, balkong 12 kvm

## 3 rum & kök – lägenhetstyp 23

Trerumslägenhet på våning 1 och 2 med balkong mot gatan med utgång från vardagsrummet. Hall/kök/vardagsrum i öppen planlösning.



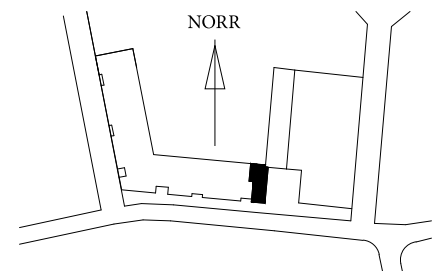
### Teckenförklaring:

L	Linneskåp	Induktionshäll och ugn	
G	Garderob	MU	Microvågsugn i överskåp
ST	Städskåp	DM	Diskmaskin
HS	Högskåp	TM	Tvättmaskin
K	Kylskåp	TT	Torktumlare
F	Frys-skåp	KM	Kombimaskin
K/F	Kyl/frys-skåp	≡	Hatthylla
KLK	Kläd-kammare		
FRD	Förråd		



Planritning skala 1:100

Vi reserverar oss för ändringar i byggnadens och lägenheternas form och utförande.



Våning 5  
Våning 4  
Våning 3  
Våning 2  
Våning 1  
Entréväning  
Källarväning

